

# Höchstspannungsleitung Osterath – Philippsburg; Gleichstrom (Vorhaben Nr. 2 BBPIG)

Abschnitt  
Pkt. Koblenz – Pkt. Marxheim

Antragskonferenz zum  
Planfeststellungsverfahren  
Mainz, 19. und 20. Juli 2022



# TOP 2 VORHABENSVORSTELLUNG

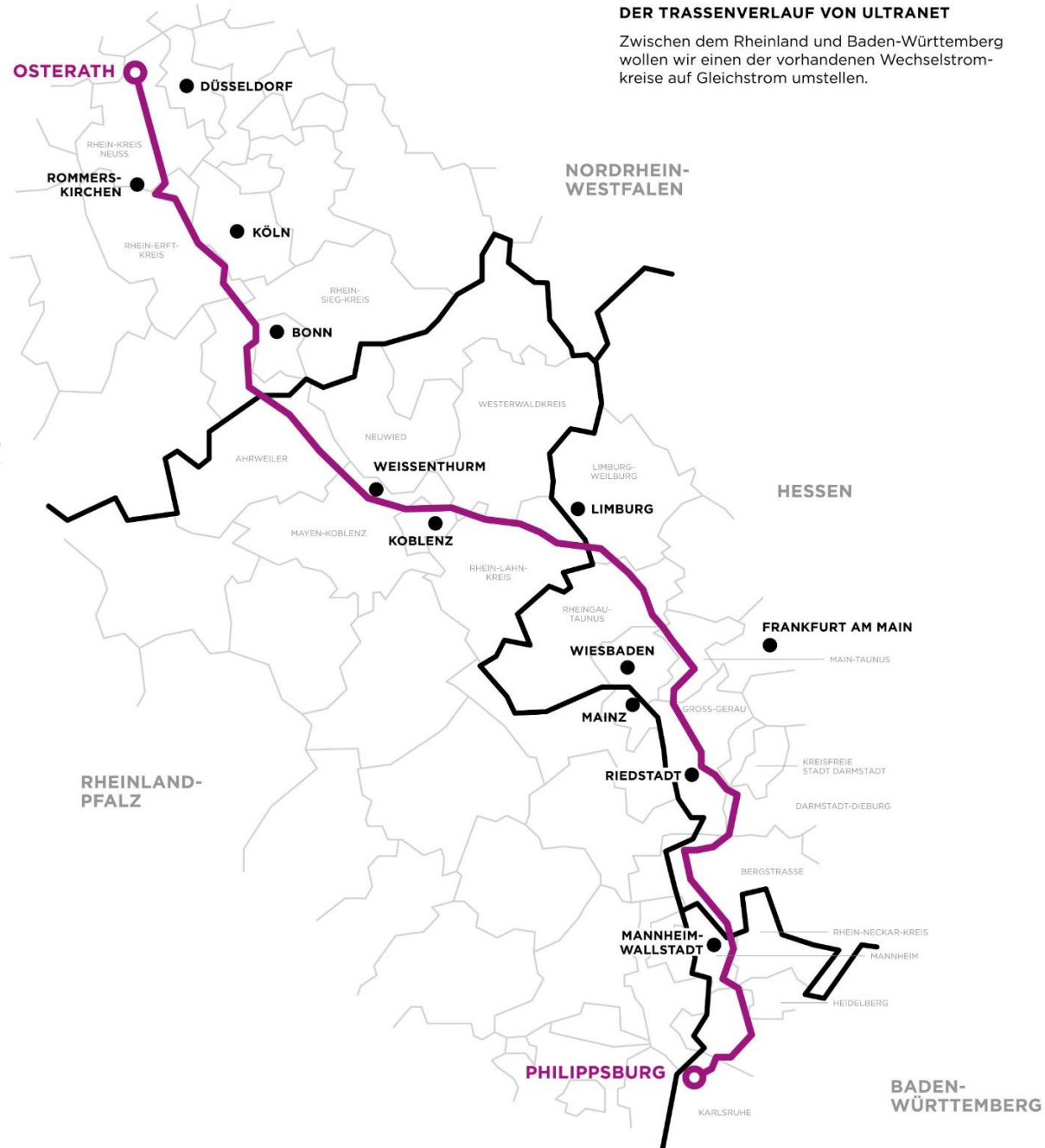
HEIKO GRONAU

CHRISTOPH REGNER



# ÜBERBLICK

- 340 km
- Spannungsebene:  
+/- 380 Kilovolt (Gleichstrom)
- Übertragungsleistung: 2.000 Megawatt
- bringt je nach Bedarfsfall Windstrom aus dem Norden (A-Nord) nach NRW, konventionelle Energie aus NRW nach Baden-Württemberg oder Solarstrom aus dem Süden nach NRW
- Planungsziel: Nutzung bestehender Masten / bei Bedarf Ersatzneubau in bestehender Trasse
- Projektpartner: TransnetBW



# PCI-PROJEKT

## EU-PROJEKT VON GEMEINSAMEM INTERESSE

- **Was bedeutet PCI bzw. die EU-Verordnung (TEN-E VO)?**
- Festlegung des vordringlichen Bedarfs des Projekts
- Europarechtliche Anforderungen an Amprion und die Genehmigungsbehörde:
- Fristen für das Planfeststellungsverfahren: Vorantragsabschnitt (maximal zwei Jahre) und Genehmigungsabschnitt (maximal 18 Monate)
- frühzeitige Beteiligung der Öffentlichkeit: Amprion Standards der Projektkommunikation sowie formelle Beteiligung nach NABEG erfüllen die Vorgaben dieser Verordnung deutlich, Informationsangebote während der Bundesfachplanung seit 2014 sowie insbesondere zur Planfeststellung:
  - TöB-Informationsveranstaltung am 07.06.2022 (digital), Bürgerinfoveranstaltung am 22.06.2022 (digital)
- Zentraler Ansprechpartner gegenüber der EU-Kommission – sogenannter One-Stop-Shop – ist die Bundesnetzagentur ([onestopshop@netzausbau.de](mailto:onestopshop@netzausbau.de))

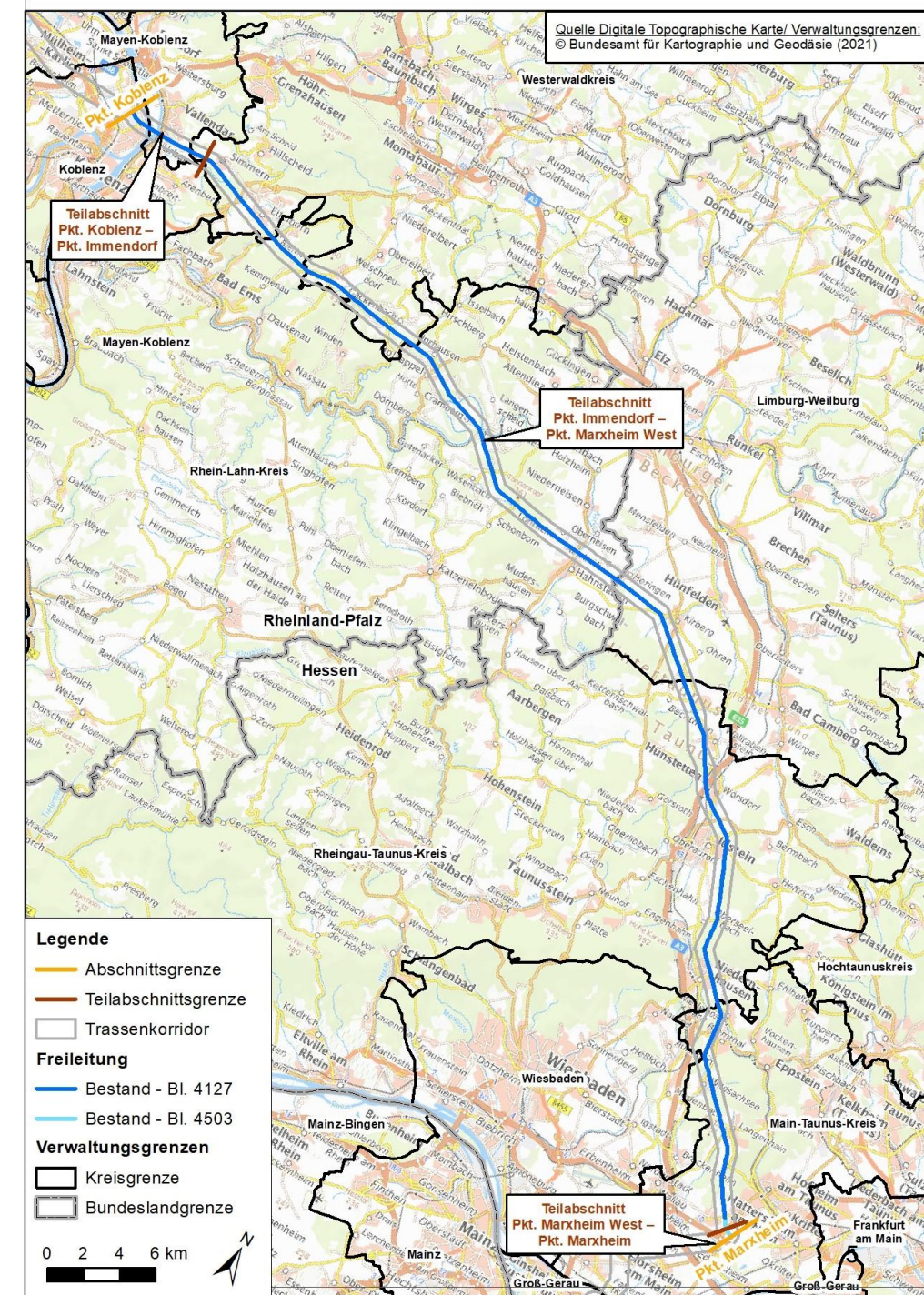


# ANTRAGSGEGENSTAND

Pkt. Koblenz – Pkt. Marxheim (ca. 77 km)

## 380-kV-Gleichstromverbindung mit temporärem Drehstrombetrieb

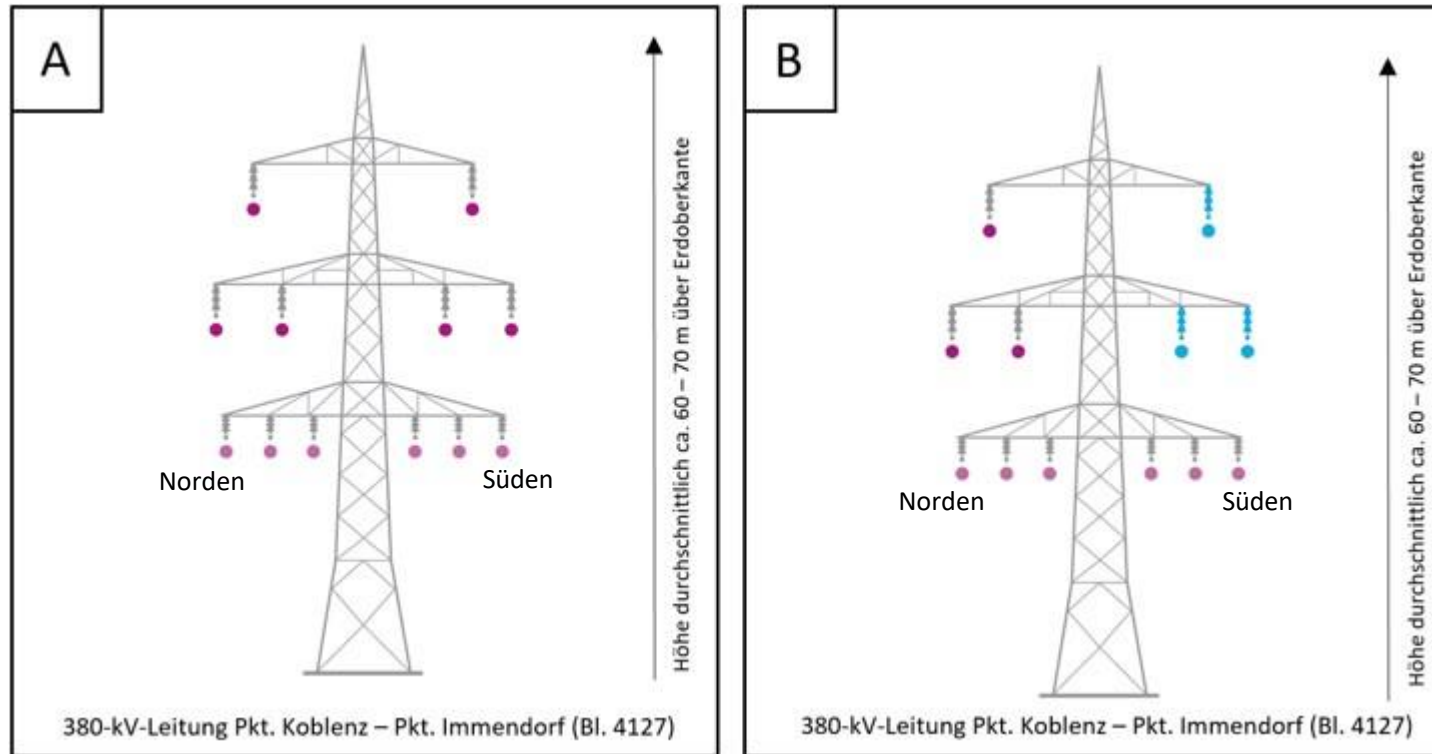
- **Änderung von zwei Bestandsleitung**
  - 380-kV-Leitung Pkt. Koblenz – Pkt. Marxheim West, Bl. 4127
  - 380-kV-Leitung Pkt. Marxheim West – Pkt. Marxheim, Bl. 4503
- **Rund 80 % der 226 Maste können ohne bauliche Änderung genutzt werden**
  - 181 Maste ohne bauliche Änderungen
  - Austausch der Isolatoren für Gleichstromkreis
  - 37 Masterhöhungen (durchschnittlich ca. 7,5 m)
  - Leiterseile sind teilweise auszutauschen
  - 8 Mastersatzneubauten





# VORHER - NACHHER

Teilabschnitt Pkt. Koblenz – Pkt. Immendorf, Bl. 4127

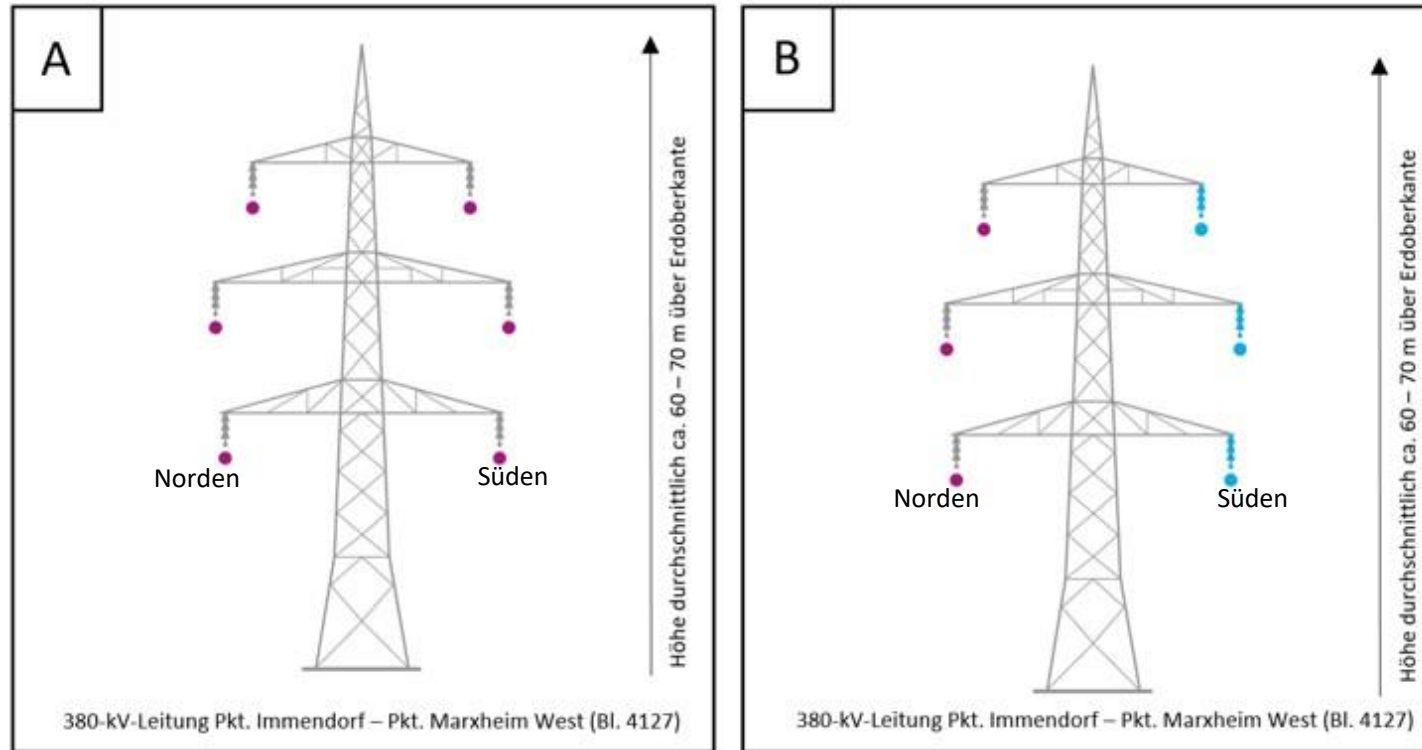


Beispielabbildung Masten im technischen Abschnitt zwischen  
Pkt. Koblenz und Pkt. Immendorf



# VORHER - NACHHER

Teilabschnitt Pkt. Immendorf – Pkt. Marxheim West, Bl. 4127

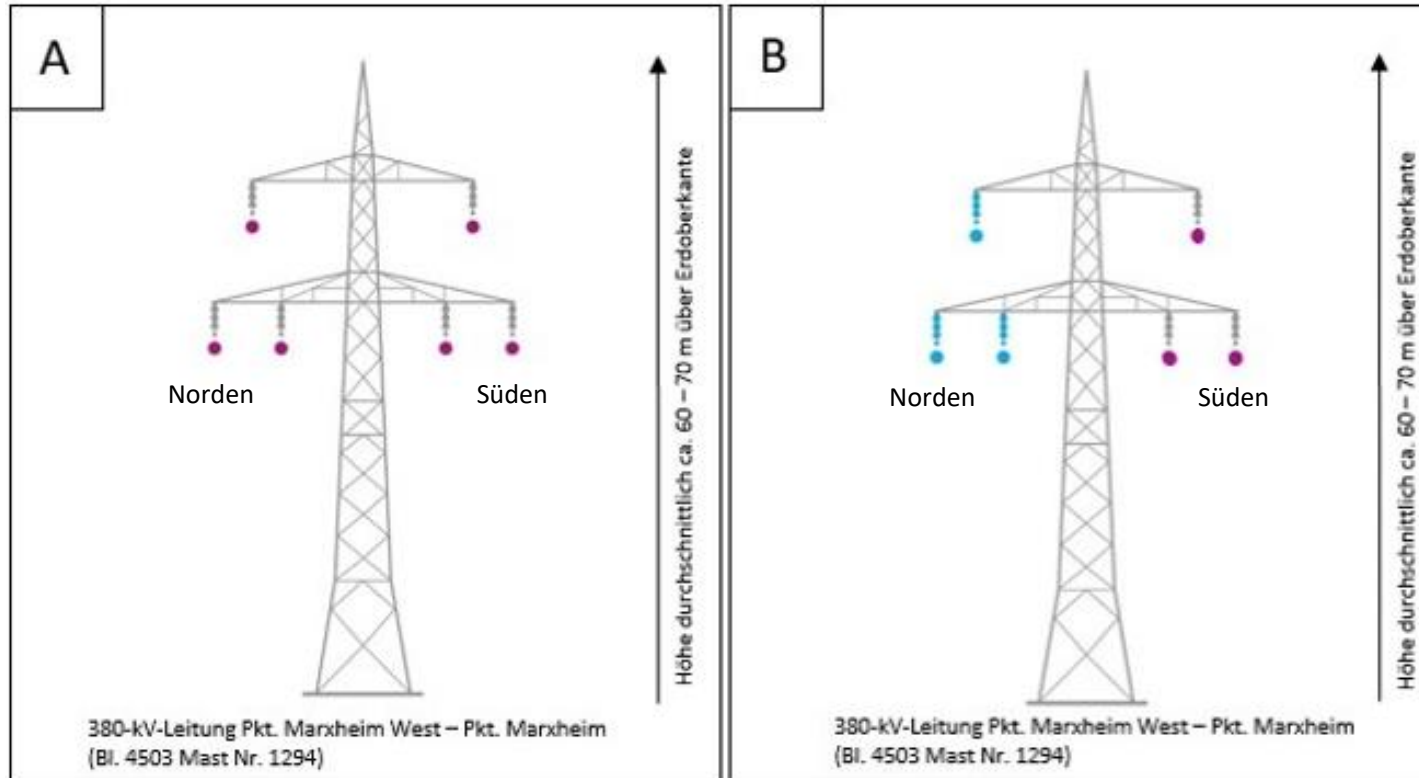


Beispielabbildung Masten im technischen Abschnitt zwischen  
Pkt. Immendorf und Pkt. Marxheim West



# VORHER - NACHHER

Teilabschnitt Pkt. Marxheim West – Pkt. Marxheim, Bl. 4503

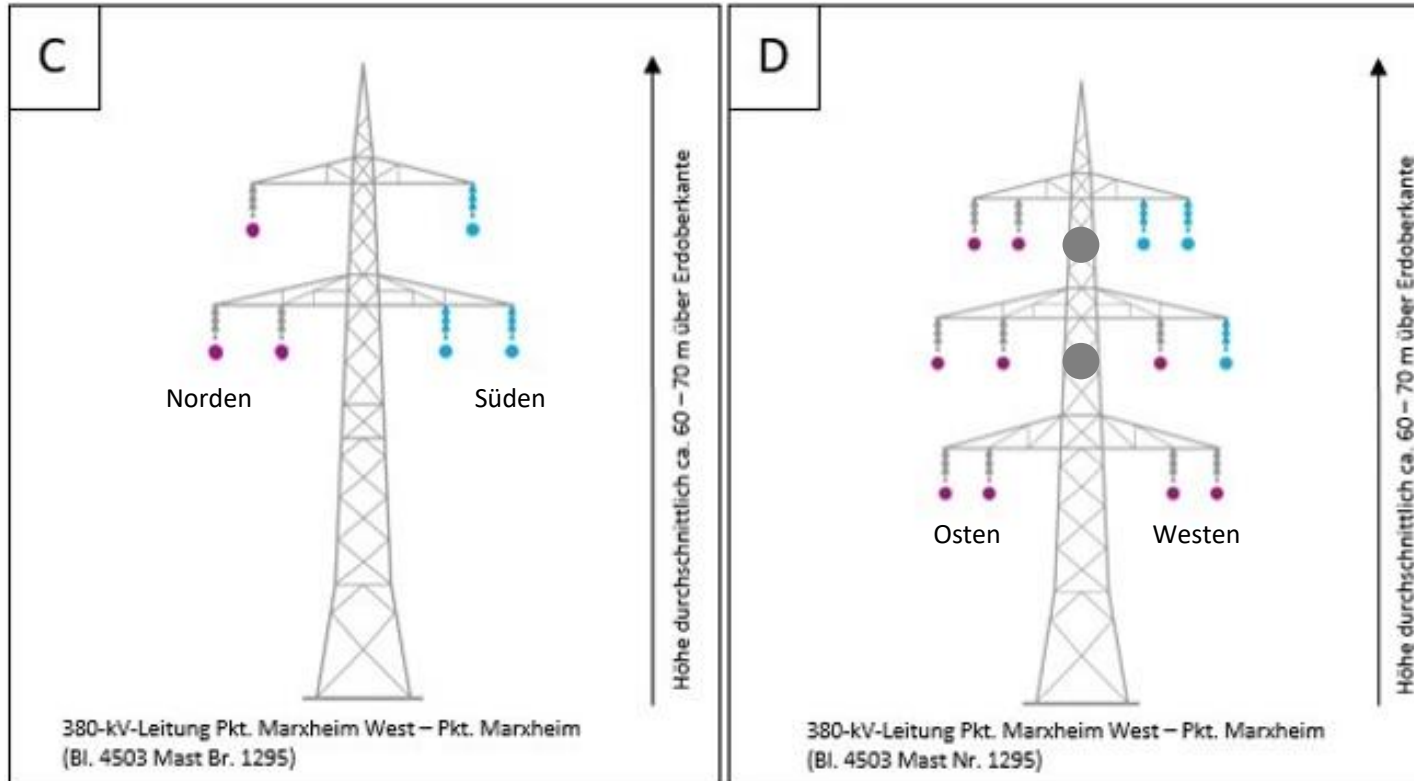


Beispielabbildung Masten im technischen Abschnitt zwischen Pkt. Marxheim West und Pkt. Marxheim



# VORHER - NACHHER

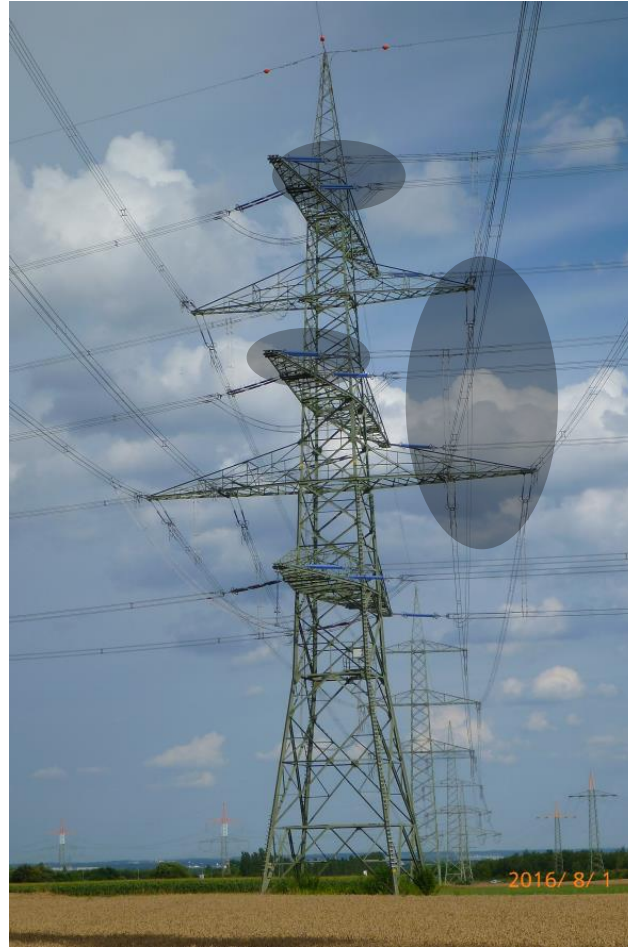
Beispiel Bauleitnummer (Bl.) 4503



Beispielabbildung Masten im technischen Abschnitt zwischen  
Pkt. Marxheim West und Pkt. Marxheim

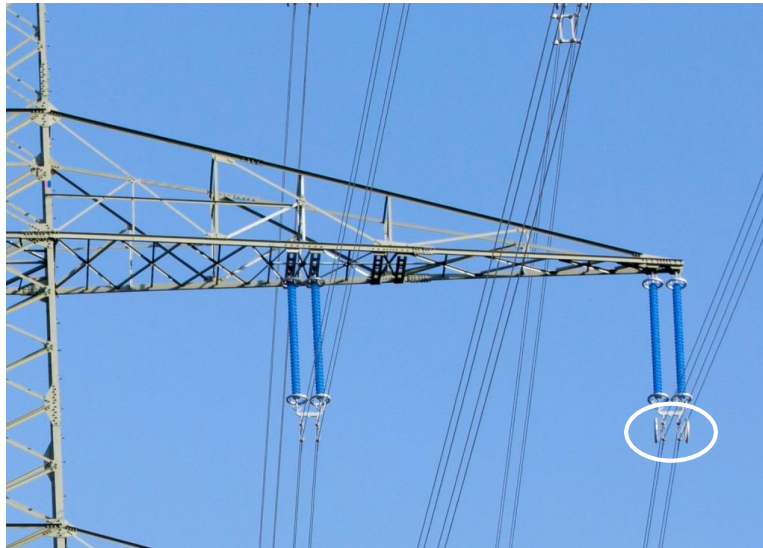
# ÄNDERUNG DER BESTANDSLEITUNG

Mast Nr. 1295 Bl. 4503 Blickrichtung Mast Nr. 1296 Bl. 4503





# TAUSCH DER ISOLATOREN



Drehstrom

Gleichstrom

- Die neuen Isolatoren sind für Drehstrom- und Gleichstrom geeignet.
- Für den Gleichstrombetrieb erhalten sie zusätzliche Steuereinheiten.

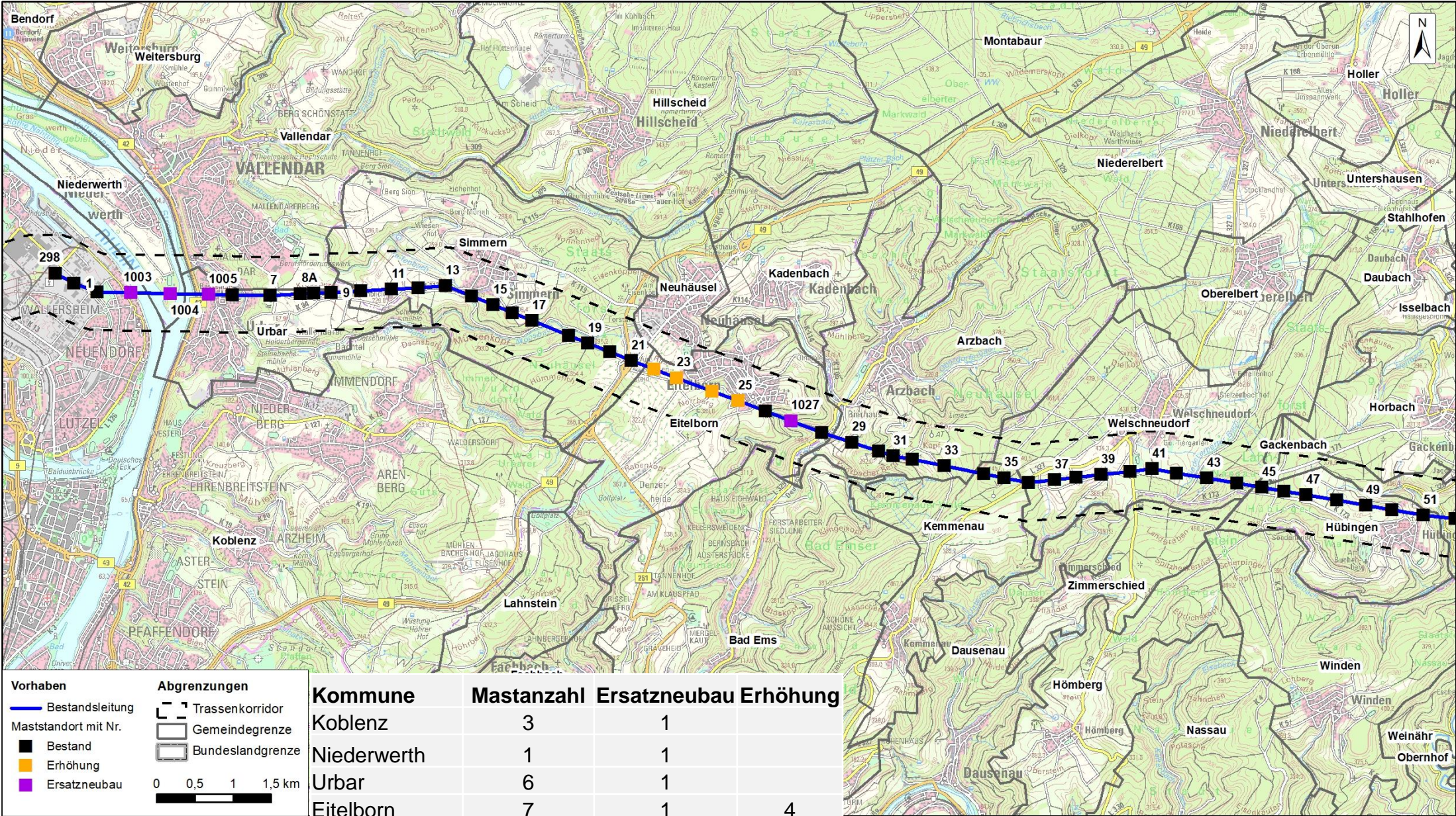
# MASTERHÖHUNG





# GEPLANTE MAßNAHMEN

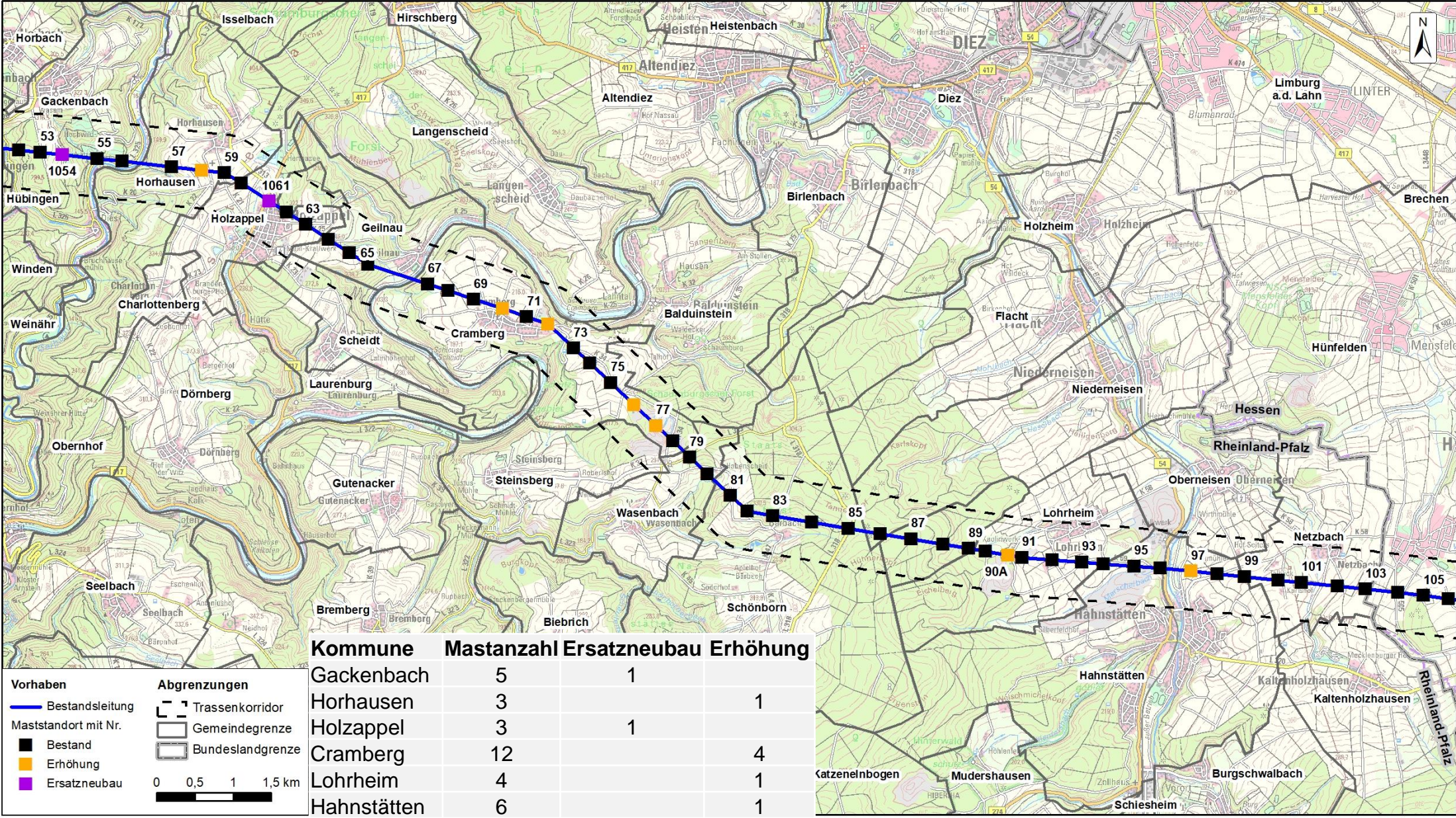
## BEREICH PKT. KOBLENZ – HÜBINGEN





# GEPLANTE MAßNAHMEN

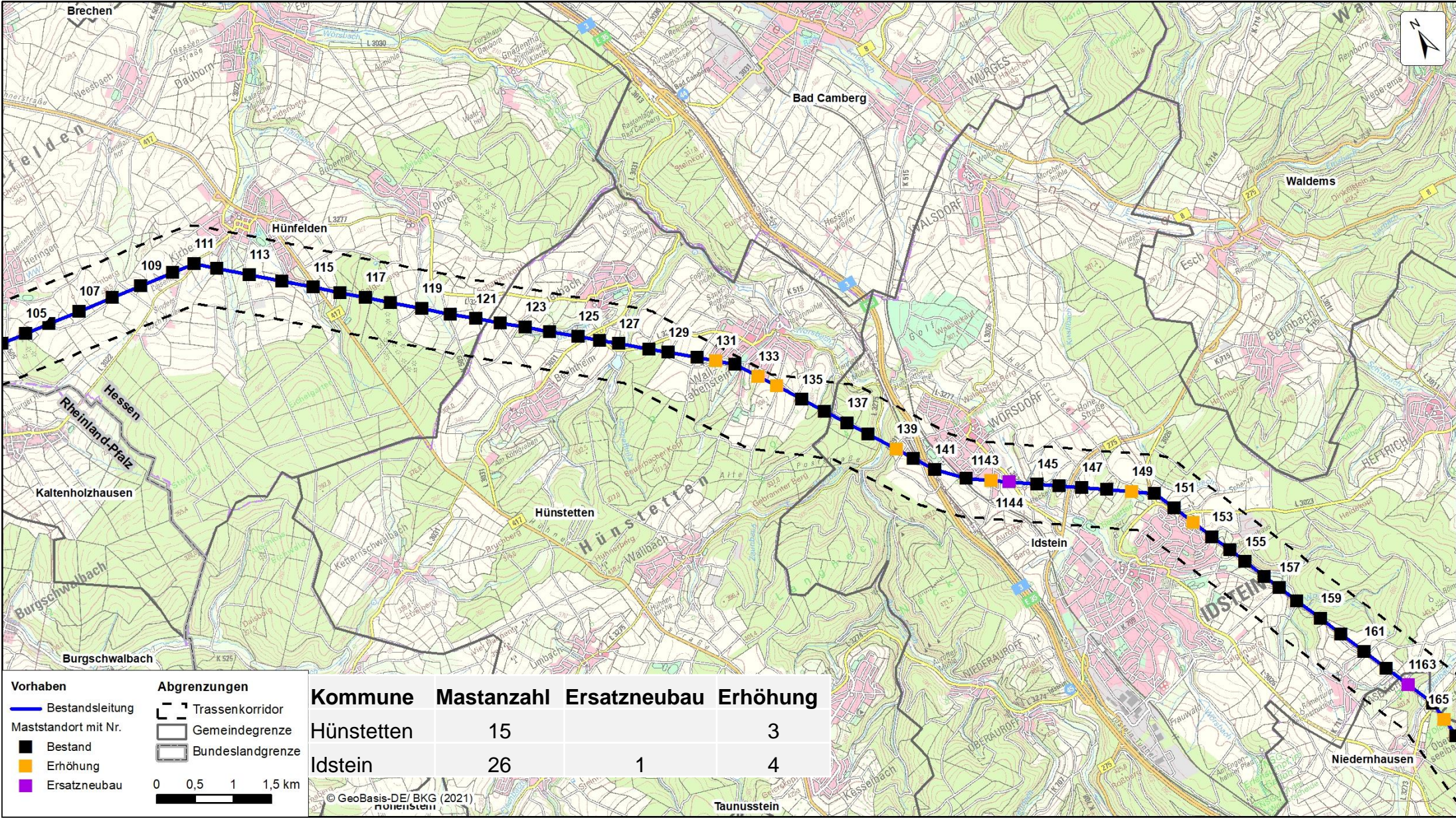
## BEREICH HÜBINGEN – LANDESGRENZE RLP/HE





# GEPLANTE MAßNAHMEN

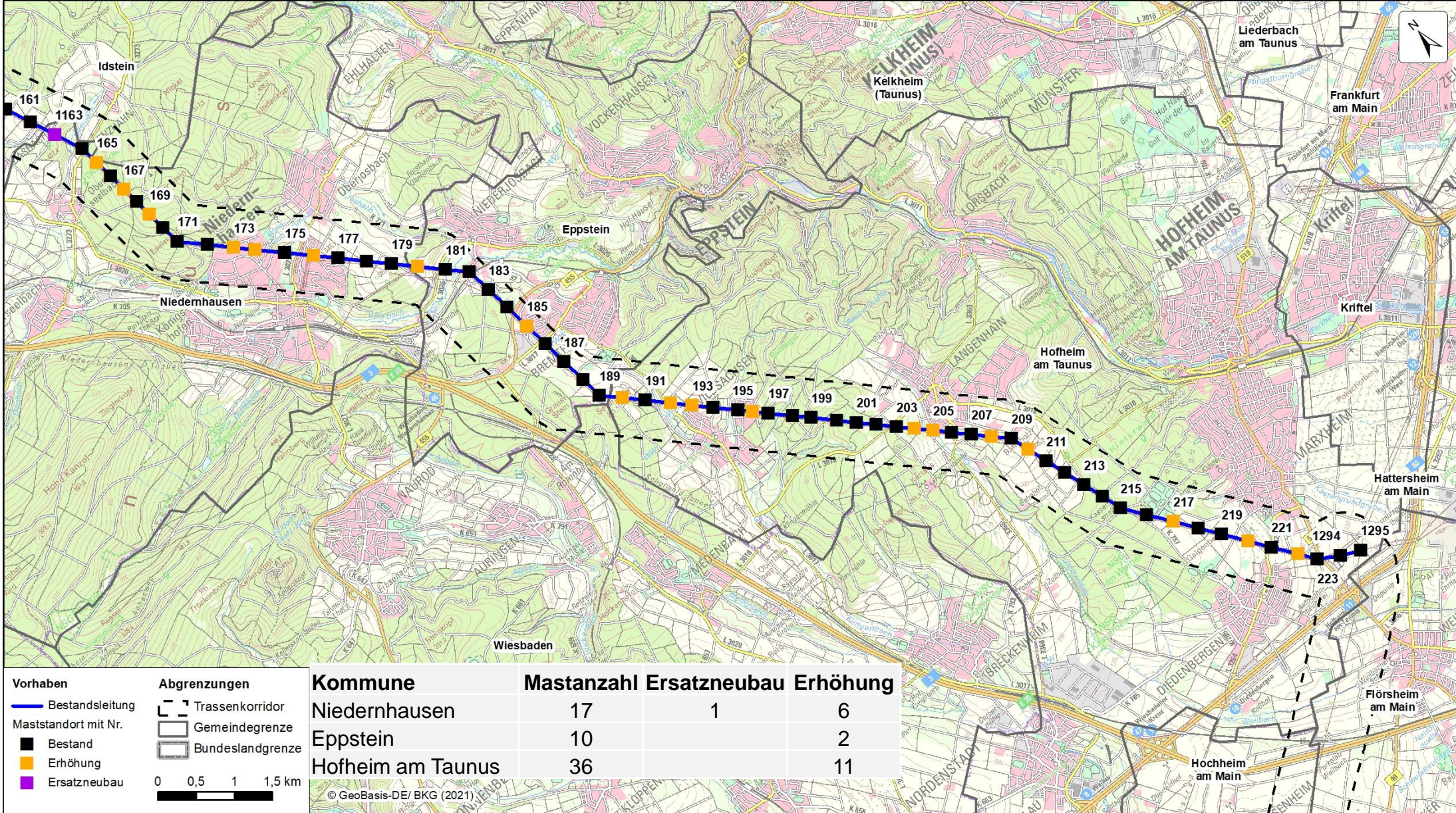
## BEREICH LANDESGRENZE RLP/HE – IDSTEIN





# GEPLANTE MAßNAHMEN

## BEREICH IDSTEIN – PKT. MARXHEIM





**VIELEN DANK FÜR IHRE  
AUFMERKSAMKEIT**



# AMPRION VERBINDET

[WWW.AMPRION.NET](http://WWW.AMPRION.NET)

[HTTPS://ULTRANET.AMPRION.NET](https://ULTRANET.AMPRION.NET)

